



L'appartement

L'appartement 153 dispose d'une entrée séparée avec un lobby d'entrée, puis un salon avec un haut plafond de bois massif, une cheminée, une porte menant au balcon, un coin repas séparé avec place pour six personnes, une cuisine, deux WCs et une salle de bains. En plus, il y a une radio à CD et cassettes et une télévision par câble avec BBC World et CNN en anglais, allemand et français ainsi que d'autres programmes étrangers.



La cuisine

La cuisine dispose d'un four, de quatre plaques électriques, d'un lave-vaisselle, d'un micro-ondes, d'une cafetière filtre, d'un grille-pain, d'une bouilloire et d'une théière. En plus, la cuisine est dotée de différents ustensiles de cuisine, de vaisselle et de couverts pour huit personnes.

La salle de bains

À l'étage intermédiaire se trouve la salle de bains avec une baignoire, une douche séparée, un WC et une petite machine à laver.



Les chambres à coucher

Sur chaque côté de l'étage intermédiaire se trouvent les deux chambres à coucher avec fenêtres à double vitrage. Celles-ci peuvent être ouvertes entièrement ou partiellement et fermées à l'aide d'une barre d'aluminium. Lorsqu'elles sont ouvertes pendant qu'il pleut, l'eau peut entrer. Veuillez donc fermer les fenêtres avant de sortir.

Une des chambres à coucher dispose d'un lit pour deux personnes. Chaque côté du lit peut être réglé individuellement sous le matelas pour augmenter la tête ou le pied. Il y a deux tables de nuit avec une lampe de chevet dans chaque cas, une commode à miroir et une grande armoire.

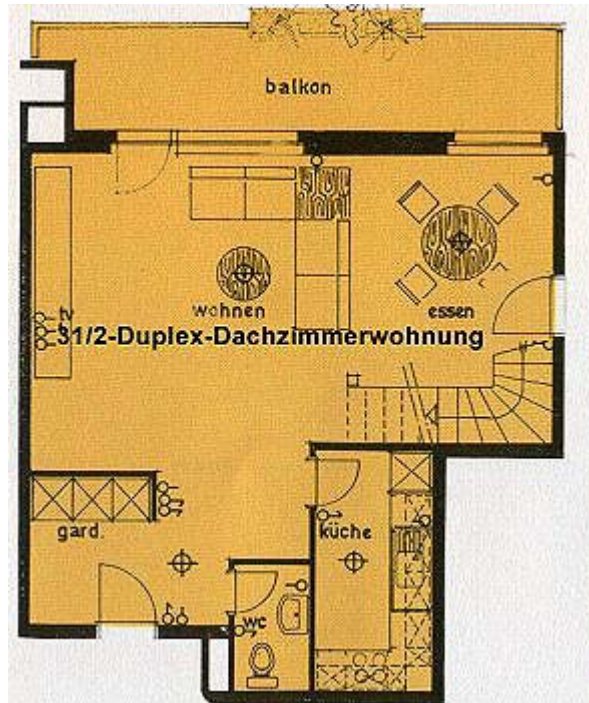
Dans l'autre chambre à coucher il y a deux lits individuels dont l'un est normalement rangé sous l'autre. En plus, il y a une commode et une armoire. Même si les deux lits sont utilisés, il reste encore de la place pour un lit superposé. Veuillez nous faire savoir si vous y êtes intéressés. L'appartement est en plus doté de matériel de couchage comprenant couettes, draps, oreillers et taies d'oreillers, ainsi que de serviettes et de torchons pour quatre personnes.



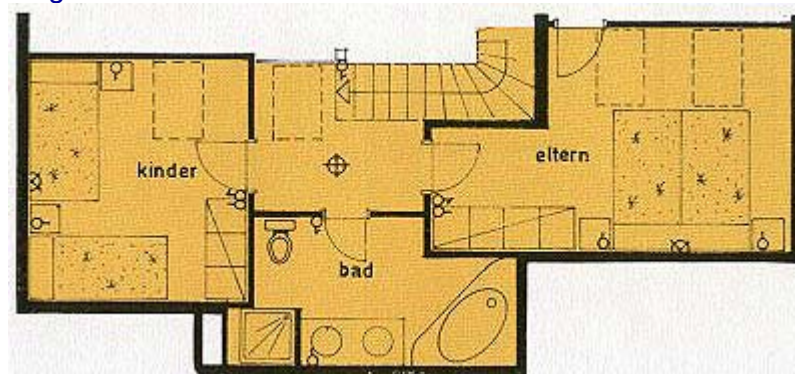
En plus de la machine à laver dans la salle de bains se trouve un étendoir ainsi qu'un fer à repasser et une table à repasser dans une des chambres. Au balcon il y a un dispositif pour suspendre les chemises.

Plan de l'appartement

rez-de-chaussée



étage mansardé



Si vous souhaitez des informations supplémentaires ou si vous souhaitez faire une réservation, veuillez contacter les propriétaires, Stella et Adrian Dubock:

Téléphone: + 41 61 701 37 34

E-Mail: info@skizermatt.co.uk

Nous nous réjouissons de vous accueillir ici.